

BACKS

« Lorsque tout est de dos on se réfère d'avantage à une présence qu'à une reconnaissance. Il n'y a donc plus de face apparente, on entre dans l'espace... »

Gabrielle Wambaugh, 2010

C'est dans une installation in situ énigmatique que l'on commence le parcours de l'exposition BACKS. Les sculptures de Gabrielle Wambaugh sont intégrées dans le volume de l'espace conçu comme un organisme vivant aux parois chevelues. Les trouvailles formelles du travail de céramique associé à des matières inattendues comme le plastique, le caoutchouc ou la craie révèlent une recherche constante de l'expression et l'importance donnée aux matériaux dans l'espace, à leurs états, leurs volumes et leurs présences. Notre propre corps est confronté aux surfaces et à leurs aspects tactiles. La fluidité des formes et l'extension des matières évoquent un va-et-vient entre ce que l'on connaît et ce que l'on ne voit pas encore. Le contenant intrigue par ce qui semble dissimulé entre ses plis. Le mouvement reste sous-jacent comme une intention en devenir : amoncellement, tension, recouvrement, enveloppement, contention, débordement, ascension, équilibre instable...

SD

DE LA SCULPTURE CONSIDÉRÉE COMME UN ÉVÉNEMENT...

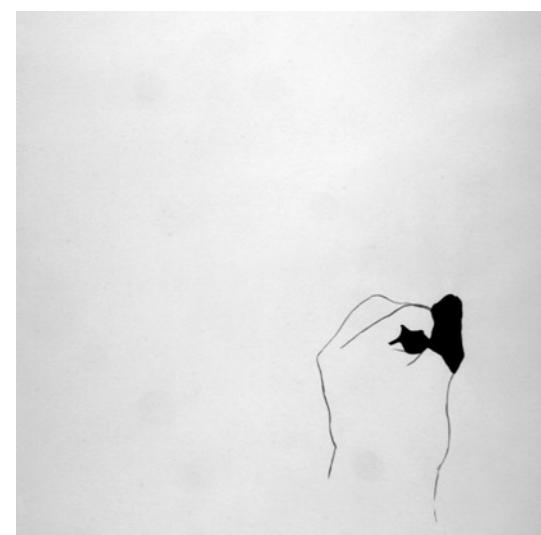
Comme aime à le dire l'artiste, « la sculpture est tout ce qu'elle n'est pas ». Entendons par là qu'elle n'est pas considérée comme une chose fixe et inerte, comme une masse solide et pérenne et que, suggestive, elle contribue, par sa présence, à une « érotisation » de l'espace. Celui-ci apparaît comme une somme de vecteurs, un champ d'opérations et de relations. Chaque sculpture, avec sa manière propre de révéler en dissimulant, est un générateur de sensations et de sentiment d'espace soumis au phénomène de la polarisation (dehors/dedans, dessus/dessous, derrière/devant, avant/après, ici/ailleurs)...

Evence Verdier, *Incertaines frontières*, 2009. Extrait du catalogue *The power of losing control*, 2009. Cornerhouse publishers.



(...) Le pli est l'évidence, il nervure tendrement, dessine à peine et se dissimule selon (...)

Estelle Pagès 2010



Notre destination n'est jamais un lieu mais plutôt une nouvelle manière de voir les choses.

Henry Miller

Couverture : *Gonflée*, 2010. Céramique et ballons avec or 24 carats. Photographie Wim Voets

Affiche : *Gradiva devant rideau*, 2010. Céramique, caoutchouc, craie et or 24 carats. 320 x 480 cm. Photographie Friquet

Touche-touche, 2010. Céramique, 100 x 70 x 78 cm. Photographie Noordeman

Sans titre, 2009. Dessin, encre et papier, 50 x 44,5 cm. Collection privée. Photographie FP François



REPÈRES BIOGRAPHIQUES

Artiste et enseignante en sculpture, Gabrielle Wambaugh travaille à Paris et à Newcastle upon Tyne. Elle est diplômée de l'École Nationale Supérieure des Beaux-Arts de Paris et doctorante à l'université de Sunderland au Royaume-Uni.

2011

– Recherche, Manufacture nationale de Sèvres

2010

– *Circuit céramique*, Musée des arts décoratifs, Paris

– Résidence au centre EKWC, centre de céramique international, Pays-Bas

– *Aujourd'hui*, chez Caroline Smulders, Paris

2009

– Résidence et compte rendu *The power of losing control*, fondation Brownstone, Paris

– *À feu continu*, Le grand Hornu, Belgique

– *Invisible*, École d'art du Beauvaisis

– *La conquête de la modernité*, musée international de la Céramique de Faenza, Italie

2008

– *Density of surface*, Globe gallery, Newcastle upon Tyne, Angleterre

2007

– *On top of each other*, Galerie Eric Dupont, Paris

2006

– Artiste invitée à la Manufacture Nationale de Sèvres

– *Céramique fiction*, musée des Beaux-Arts de Rouen

Gabrielle Wambaugh remercie Lou Wambaugh-Fisher, Céline Leclerc, Grégory Lang, le centre EKWC, Séverine Duhamel, Estelle Pagès, Frédéric Pereira, David, Arjen Noordeman.



De haut en bas

Sister sur pouf, 2010. Céramique et polystyrène, 60 x 120 x 110 cm.

Musée des Arts décoratifs, Paris. Courtesy C. Smulders

Nénette devant le Louvre, 2010. Céramique et caoutchouc, 63 x 50 x 49 cm.

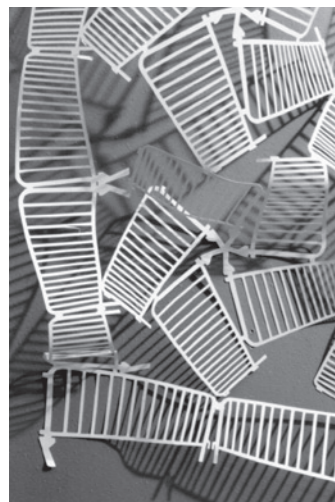
Musée des Arts décoratifs, Paris

Sisters, 2010. Céramique.

Jardin du consulat de France, Amsterdam Pays-Bas

Gladiator, 2010. Céramique et or 24 carats, 43 x 50 x 29 cm.



galerie Rose
SélavyBéatrice Bossard, sculptures
Hall d'entrée de l'école d'arts
plastiquesprochainement
à la galerieKatrin Gattinger
du 11 mars au 15 avril 2011prochainement
en résidence

L'artiste **Lætitia Bourget** commence en décembre sa résidence à l'hôpital Asselin-Hédelin d'Yvetot, dans le cadre du programme « Culture à l'hôpital ». Elle interviendra régulièrement dans les mois à venir auprès des personnes âgées. Son projet consiste à travailler avec les personnes volontaires pour convoquer les savoir-faire du quotidien ou de leur vie familiale ou professionnelle pour aboutir à une réalisation

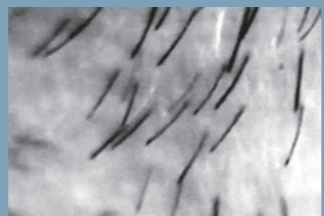
DuchampRama

LAURENT FRIQUET

LANDESCAPE, 2010. VIDÉO, 06'10

La conception du travail comme un autoportrait, signifie l'enquête dans son propre corps, devenant un paysage mouvant. Dans le travail de

Laurent Friquet se crée sans complaisance une poétique où l'objet et l'être sont mis sur le même plan. Ses photographies, films et performances hallucinés sont tantôt ballades dans la ville, tantôt danse inquiétante d'un équilibriste, ou encore la construction d'un cosmos personnel fait de chair ou de ciel. La musique, inspiratrice ou composée, est un élément essentiel dans l'élaboration du dispositif fictionnel insidieux et secret.



commune et l'échange des connaissances. De ces rencontres naîtront photos, vidéos, objets, etc.

accueil
des scolaires

Services et activités pédagogiques
Chaque manifestation organisée par la Galerie Duchamp est accompagnée d'un programme pédagogique documenté. Il permet aux différents publics de se familiariser avec la création artistique contemporaine et l'environnement spécifique de l'artiste présenté. Cette documentation permet d'instruire en amont comme en aval votre visite à la galerie.



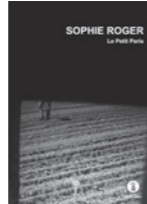
Visites et ateliers

Lors de la venue, il est conseillé aux enseignants partenaires d'être accompagnés de parents d'élèves ou d'assistants pédagogiques. Les médiatrices de la Galerie présentent l'exposition au groupe scindé en deux, puis chacune d'elles anime un atelier de pratique artistique visant à mettre en évidence les notions abordées lors de la visite.

Réservations

Visites et ateliers sont gratuits, en dehors de la fourniture du matériel. L'inscription et la planification de ceux-ci s'effectuent auprès de Mme Fabienne Durand-Mortreuil, joignable au 02 35 96 36 90 et par courriel : fabienne.durand-mortreuil@galerie-duchamp.fr.

éditions



Sophie Roger,
Le Petit Paris,
collection Petit
Format. Entretien
avec Pierre Creton

un lieu de stage

La Galerie Duchamp compte parmi ses missions la formation en matière culturelle. Dans ce cadre, nous accueillons des stagiaires de tout niveau. L'an passé nous avons répondu à la demande de deux élèves de collège pour un stage court de découverte du monde professionnel et d'un étudiant en master de mise en œuvre de projets culturels pour une période de trois mois. Nous proposons cette année un stage de deux mois aux étudiants intéressés. Envoyez-nous votre demande par mail à la galerie : galerie.duchamp@gmail.com.

art
contemporain
en Haute-
Normandie

Frac Haute-Normandie

3, place des Martyrs-de-la-Résistance
76300 Sotteville-lès-Rouen
BERNARD PIFFARETTI,
AVANT/POST
> Du 27 novembre 2010
au 23 janvier 2011

La Manicle / Satellite Brindeau

56 rue Gustave Brindeau, 76600 Le Havre
ENFANCES, art vidéo
Rémy Louchard, François Zabeleta, Pascal Lièvre,
Michel Duceveau, David Jouin, Florence Babin,
Get(res), Yann Amstutz, Anne Astier, Jérôme Le
Goff, Sophie Lebel, Hélène Levée, Pascale Simonet,
Frédéric Nakache, Agnès des Ligneris, Robin
Pourbaix, Yohann Quéland de Saint Pern, Cetusss,
Christine Laquet, Victor de Castro, Boris du Boullay
> Du 3 décembre 2010
au 28 janvier 2011

École Régionale des
Beaux-Arts de Rouen

Aître Saint-Maclou, 186 rue Martainville
76000 Rouen
PIOTR KOWALSKI,
JIRO NAHAYAMA,
SAMUEL ROUSSEAU,
BETTINA SAMSON, JUN TAKITA
> Grandes galeries du 14 janvier
au 5 février 2011

FENÊTRE SUR RUE

> Galerie Martainville,
du 12 janvier au 7 février 2011

Galerie photo du pôle Image
Haute-Normandie

15 rue de la Chaîne, 76000 Rouen
BERNARD PLOSSU, photographies
> Du 13 janvier au 5 mars 2011

La ruche

Centre hospitalier du Bois Pettit
76300 Sotteville-lès-Rouen
ZONE D'ARCHITECTURE PLURIELLE
Sophie Mari, Anne Lemarchand, David Jouin,
Thomas Bénard, Julie Gauthier Anota, Edwige
Brocard, Juliette Berthon
> Du 1er décembre 2010
au 30 janvier 2011

MAM Galerie

45 rue Damiette, 76000 Rouen
BERTRAN BERRENGER
> Du 8 janvier au 12 février 2011

La Passerelle, IUFM de Rouen

2 rue du Tronquet, 76130 Mont-Saint-Aignan
FRÉDÉRIQUE BUREL, céramiques
> Du 3 au 22 janvier 2011

Maison des Arts

Avenue des Provinces, 76120 Grand-Quevilly
ILS CHANTENT ET ILS JOUENT,
LES GENS ENTRENT
exposition collective
Jérôme Allavena - Christophe Cuzin - Laurence De
Leersnyder - Morgane Foury - Pierre Labat - Marie
Lancelin - Jean-François Leroy - Bevis Martin et
Charlie Youle - Samir Mougas - Pascal Pinaud -
Elisa Pône - Philippe Richard - Adrien Vescovi
> Du 21 décembre au 6 février 2011

GALERIE DUCHAMP CENTRE D'ART CONTEMPORAIN DE LA VILLE D'YVETOT



La galerie Duchamp bénéficie d'une convention Ville-État-Région. Les manifestations sont organisées avec le soutien de la Direction régionale des Affaires culturelles de Haute-Normandie (ministère de la Culture et de la Communication), de la Région Haute-Normandie et de la Ville d'Yvetot.

GALERIE DUCHAMP 7 RUE PERCÉE / BP 219 / 76190 YVETOT / Tél. 02 35 96 36 90 / Fax 02 32 70 44 71 / galerie.duchamp@gmail.com
www.galerie-duchamp.fr

réalisation : L'ATELIER de communication / Impression : Imprimerie Microlynx / Dépôt légal : janv. 2011

